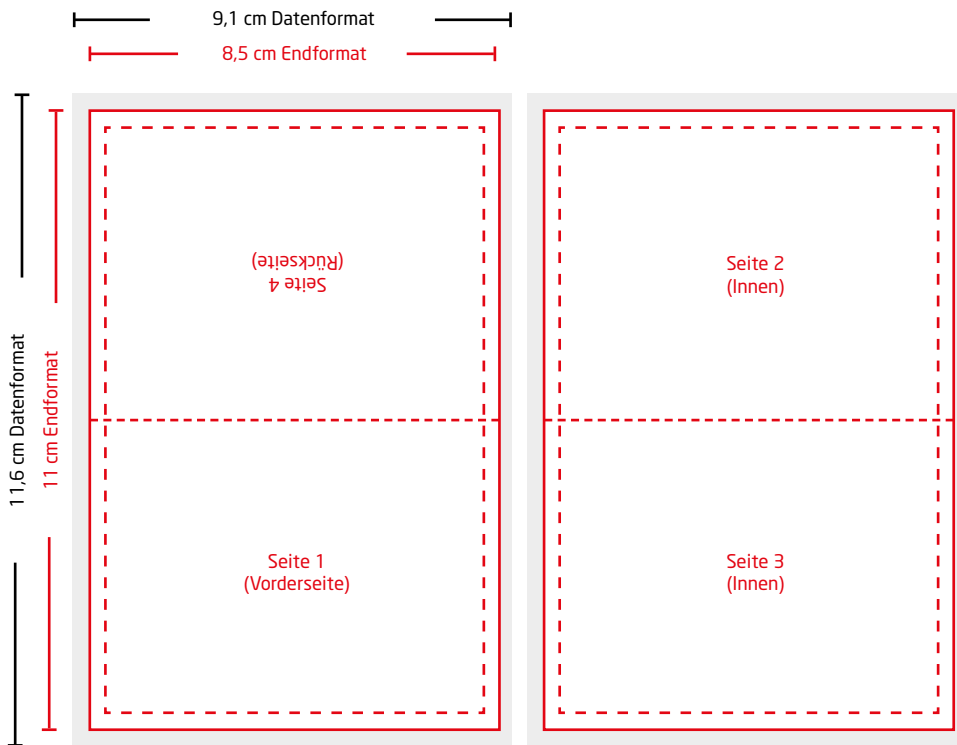




Klappkarte | 8,5 x 5,5 Quer



Abbildungen sind nicht maßstabsgetreu!



Datenformat (inkl. 3 mm Anschnitt)
In diesem Format muss Ihre Druckdatei angelegt sein. Das Datenformat besteht aus Endformat zzgl. 3 mm Anschnitt. Randabfallende Objekte müssen hier hineinragen.



Endformat
Nach dem Druck wird das Produkt auf Endformat geschnitten. In diesem Format wird das Produkt an Sie geliefert.



Sicherheitsabstand (min. 5 mm vom Seitenrand)
Texte und wichtige Elemente mit einem Sicherheitsabstand von min. 5mm von Seitenrändern platzieren.

Allgemeine Informationen



Anschnitt

Berücksichtigen Sie beim Anlegen Ihrer Daten im offenen Endformat eine Beschnittzugabe von 3 mm an allen Seitenrändern.



Farbmodus

Wir drucken im CMYK-Farbmodus. RGB-Daten können von uns in den CMYK-Farbmodus konvertiert werden. Beachten Sie, dass es bei der Konvertierung zu Farbverschiebungen kommen kann.



Originalgröße

Druckdaten müssen im selben Format angelegt sein wie das in der Bestellung angegebene Format. Achtung: Anschnitt nicht vergessen!



Bilder

Achten Sie auf eine ausreichende Auflösung der Bilder und Fotos, da es sonst zu einer pixeligen Darstellung kommen kann. Die optimale Auflösung beträgt 300 dpi.



Schriften

Schriften müssen grundsätzlich eingebettet oder in Pfade umgewandelt werden.



Dateiformat

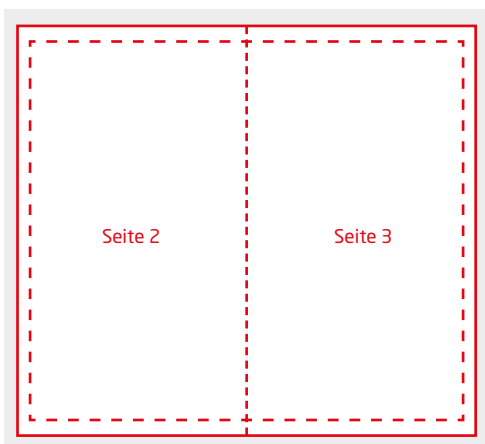
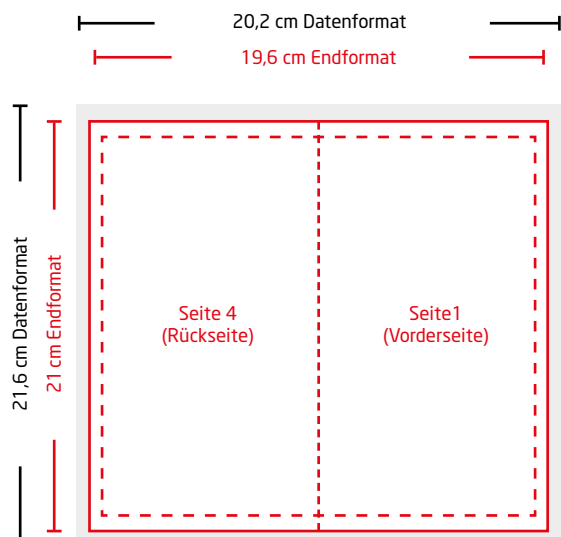
Wir akzeptieren ausschließlich Druckdaten die im PDF Format abgespeichert sind. (Ausgenommen Adresstabellen)

Ausführlichere Informationen finden Sie in unseren [Datenanforderungen](#).

Sie benötigen Hilfe?
Wir unterstützen Sie gerne: **0551 499 700**



Klappkarte | DIN lang Hoch (9,8 x 21 cm)



Abbildungen sind nicht maßstabsgetreu!



Datenformat (inkl. 3 mm Anschnitt)
In diesem Format muss Ihre Druckdatei angelegt sein. Das Datenformat besteht aus Endformat zzgl. 3 mm Anschnitt. Randabfallende Objekte müssen hier hineinragen.



Endformat
Nach dem Druck wird das Produkt auf Endformat geschnitten. In diesem Format wird das Produkt an Sie geliefert.



Sicherheitsabstand (min. 5 mm vom Seitenrand)
Texte und wichtige Elemente mit einem Sicherheitsabstand von min. 5mm von Seitenrändern platzieren.

Allgemeine Informationen



Anschnitt

Berücksichtigen Sie beim Anlegen Ihrer Daten im offenen Endformat eine Beschnittzugabe von 3 mm an allen Seitenrändern.



Farbmodus

Wir drucken im CMYK-Farbmodus. RGB-Daten können von uns in den CMYK-Farbmodus konvertiert werden. Beachten Sie, dass es bei der Konvertierung zu Farbverschiebungen kommen kann.



Originalgröße

Druckdaten müssen im selben Format angelegt sein wie das in der Bestellung angegebene Format. Achtung: Anschnitt nicht vergessen!



Bilder

Achten Sie auf eine ausreichende Auflösung der Bilder und Fotos, da es sonst zu einer pixeligen Darstellung kommen kann. Die optimale Auflösung beträgt 300 dpi.



Schriften

Schriften müssen grundsätzlich eingebettet oder in Pfade umgewandelt werden.



Dateiformat

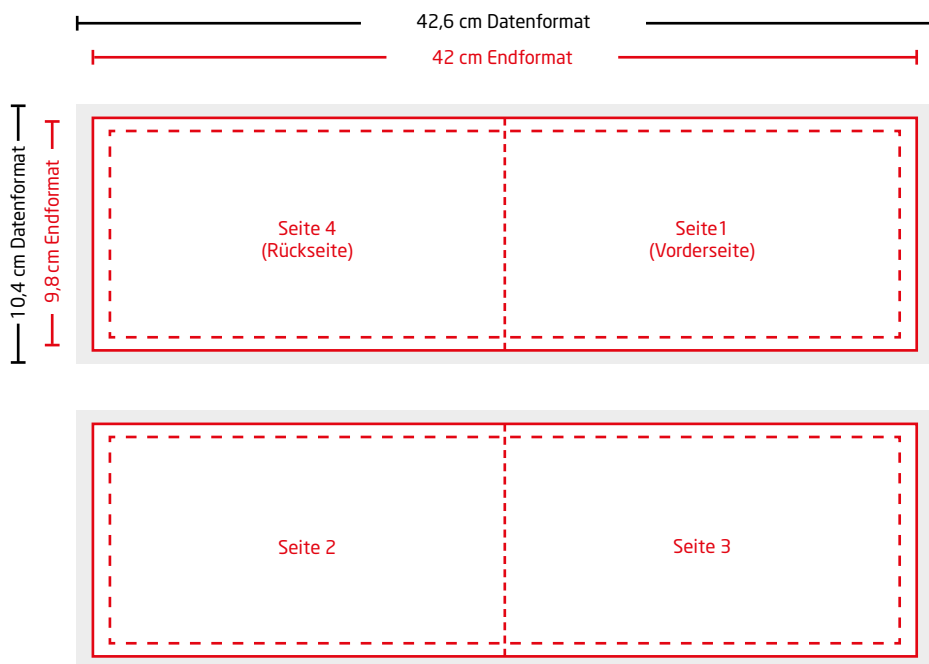
Wir akzeptieren ausschließlich Druckdaten die im PDF Format abgespeichert sind. (Ausgenommen Adresstabellen)

Ausführlichere Informationen finden Sie in unseren [Datenanforderungen](#).

Sie benötigen Hilfe?
Wir unterstützen Sie gerne: **0551 499 700**



Klappkarte | DIN lang Quer (21 x 9,8 cm)



Abbildungen sind nicht maßstabsgetreu!



Datenformat (inkl. 3 mm Anschnitt)
In diesem Format muss Ihre Druckdatei angelegt sein. Das Datenformat besteht aus Endformat zzgl. 3 mm Anschnitt. Randabfallende Objekte müssen hier hineinragen.



Endformat
Nach dem Druck wird das Produkt auf Endformat geschnitten. In diesem Format wird das Produkt an Sie geliefert.



Sicherheitsabstand (min. 5 mm vom Seitenrand)
Texte und wichtige Elemente mit einem Sicherheitsabstand von min. 5mm von Seitenrändern platzieren.

Allgemeine Informationen



Anschnitt

Berücksichtigen Sie beim Anlegen Ihrer Daten im offenen Endformat eine Beschnittzugabe von 3 mm an allen Seitenrändern.



Farbmodus

Wir drucken im CMYK-Farbmodus. RGB-Daten können von uns in den CMYK-Farbmodus konvertiert werden. Beachten Sie, dass es bei der Konvertierung zu Farbverschiebungen kommen kann.



Originalgröße

Druckdaten müssen im selben Format angelegt sein wie das in der Bestellung angegebene Format. Achtung: Anschnitt nicht vergessen!



Bilder

Achten Sie auf eine ausreichende Auflösung der Bilder und Fotos, da es sonst zu einer pixeligen Darstellung kommen kann. Die optimale Auflösung beträgt 300 dpi.



Schriften

Schriften müssen grundsätzlich eingebettet oder in Pfade umgewandelt werden.



Dateiformat

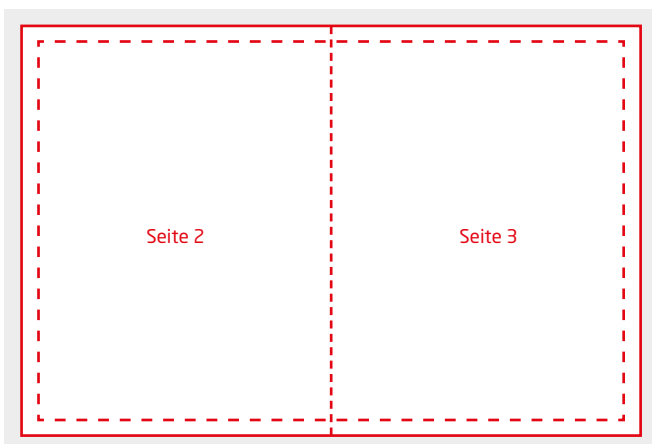
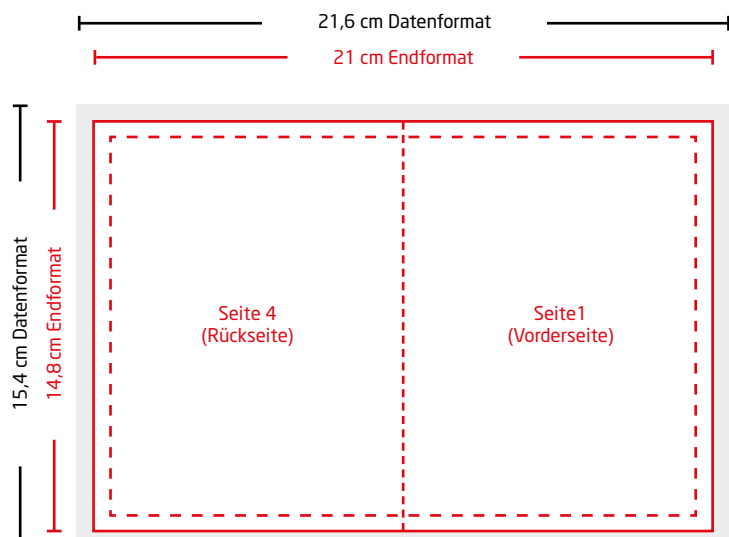
Wir akzeptieren ausschließlich Druckdaten die im PDF Format abgespeichert sind. (Ausgenommen Adresstabellen)

Ausführlichere Informationen finden Sie in unseren [Datenanforderungen](#).

Sie benötigen Hilfe?
Wir unterstützen Sie gerne: **0551 499 700**



Klappkarte | DIN A6 Hoch (10,5 x 14,8 cm)



Abbildungen sind nicht maßstabsgetreu!



Datenformat (inkl. 3 mm Anschnitt)
In diesem Format muss Ihre Druckdatei angelegt sein. Das Datenformat besteht aus Endformat zzgl. 3 mm Anschnitt. Randabfallende Objekte müssen hier hineinragen.



Endformat
Nach dem Druck wird das Produkt auf Endformat geschnitten. In diesem Format wird das Produkt an Sie geliefert.



Sicherheitsabstand (min. 5 mm vom Seitenrand)
Texte und wichtige Elemente mit einem Sicherheitsabstand von min. 5mm von Seitenrändern platzieren.

Allgemeine Informationen



Anschnitt

Berücksichtigen Sie beim Anlegen Ihrer Daten im offenen Endformat eine Beschnittzugabe von 3 mm an allen Seitenrändern.



Farbmodus

Wir drucken im CMYK-Farbmodus. RGB-Daten können von uns in den CMYK-Farbmodus konvertiert werden. Beachten Sie, dass es bei der Konvertierung zu Farbverschiebungen kommen kann.



Originalgröße

Druckdaten müssen im selben Format angelegt sein wie das in der Bestellung angegebene Format. Achtung: Anschnitt nicht vergessen!



Bilder

Achten Sie auf eine ausreichende Auflösung der Bilder und Fotos, da es sonst zu einer pixeligen Darstellung kommen kann. Die optimale Auflösung beträgt 300 dpi.



Schriften

Schriften müssen grundsätzlich eingebettet oder in Pfade umgewandelt werden.



Dateiformat

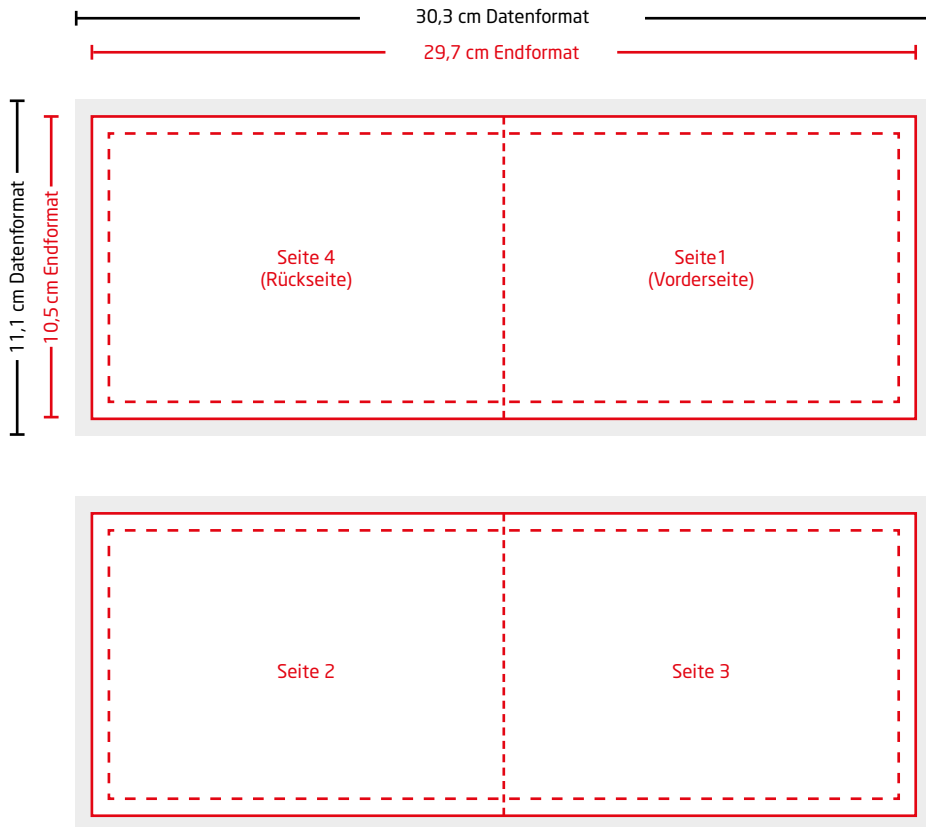
Wir akzeptieren ausschließlich Druckdaten die im PDF Format abgespeichert sind. (Ausgenommen Adresstabellen)

Ausführlichere Informationen finden Sie in unseren [Datenanforderungen](#).

Sie benötigen Hilfe?
Wir unterstützen Sie gerne: **0551 499 700**



Klappkarte | DIN A6 Quer (14,8 x 10,5 cm)



Abbildungen sind nicht maßstabsgetreu



Datenformat (inkl. 3 mm Anschnitt)
In diesem Format muss Ihre Druckdatei angelegt sein. Das Datenformat besteht aus Endformat zzgl. 3 mm Anschnitt. Randabfallende Objekte müssen hier hineinragen.



Endformat
Nach dem Druck wird das Produkt auf Endformat geschnitten. In diesem Format wird das Produkt an Sie geliefert.



Sicherheitsabstand (min. 5 mm vom Seitenrand)
Texte und wichtige Elemente mit einem Sicherheitsabstand von min. 5mm von Seitenrändern platzieren.

Allgemeine Informationen



Anschnitt

Berücksichtigen Sie beim Anlegen Ihrer Daten im offenen Endformat eine Beschnittzugabe von 3 mm an allen Seitenrändern.



Farbmodus

Wir drucken im CMYK-Farbmodus. RGB-Daten können von uns in den CMYK-Farbmodus konvertiert werden. Beachten Sie, dass es bei der Konvertierung zu Farbverschiebungen kommen kann.



Originalgröße

Druckdaten müssen im selben Format angelegt sein wie das in der Bestellung angegebene Format. Achtung: Anschnitt nicht vergessen!



Bilder

Achten Sie auf eine ausreichende Auflösung der Bilder und Fotos, da es sonst zu einer pixeligen Darstellung kommen kann. Die optimale Auflösung beträgt 300 dpi.



Schriften

Schriften müssen grundsätzlich eingebettet oder in Pfade umgewandelt werden.



Dateiformat

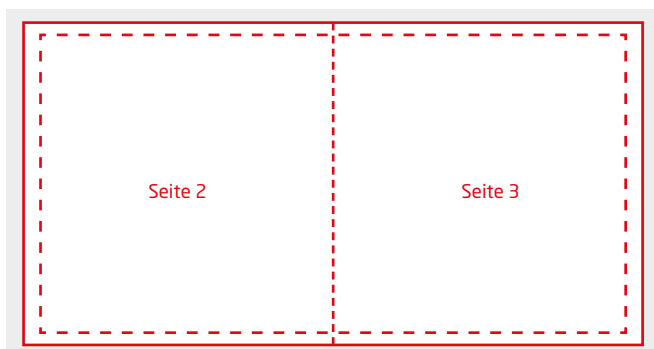
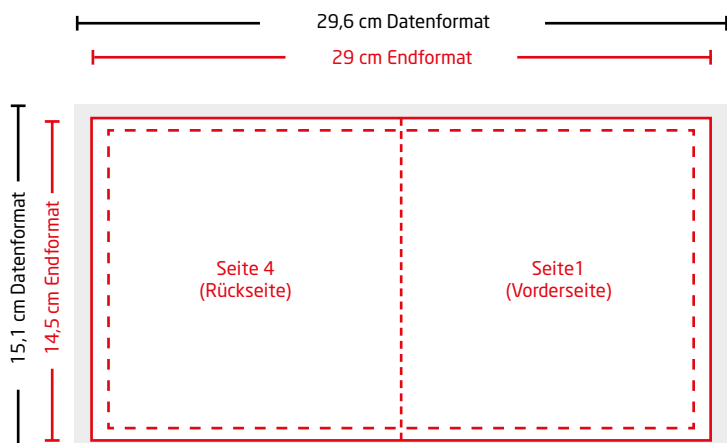
Wir akzeptieren ausschließlich Druckdaten die im PDF Format abgespeichert sind. (Ausgenommen Adresstabellen)

Ausführlichere Informationen finden Sie in unseren [Datenanforderungen](#).

Sie benötigen Hilfe?
Wir unterstützen Sie gerne: **0551 499 700**



Klappkarte | Quadrat mittel (14,5 x 14,5 cm)



Abbildungen sind nicht maßstabsgetreu!



Datenformat (inkl. 3 mm Anschnitt)
In diesem Format muss Ihre Druckdatei angelegt sein. Das Datenformat besteht aus Endformat zzgl. 3 mm Anschnitt. Randabfallende Objekte müssen hier hineinragen.



Endformat
Nach dem Druck wird das Produkt auf Endformat geschnitten. In diesem Format wird das Produkt an Sie geliefert.



Sicherheitsabstand (min. 5 mm vom Seitenrand)
Texte und wichtige Elemente mit einem Sicherheitsabstand von min. 5mm von Seitenrändern platzieren.

Allgemeine Informationen



Anschnitt

Berücksichtigen Sie beim Anlegen Ihrer Daten im offenen Endformat eine Beschnittzugabe von 3 mm an allen Seitenrändern.



Farbmodus

Wir drucken im CMYK-Farbmodus. RGB-Daten können von uns in den CMYK-Farbmodus konvertiert werden. Beachten Sie, dass es bei der Konvertierung zu Farbverschiebungen kommen kann.



Originalgröße

Druckdaten müssen im selben Format angelegt sein wie das in der Bestellung angegebene Format. Achtung: Anschnitt nicht vergessen!



Bilder

Achten Sie auf eine ausreichende Auflösung der Bilder und Fotos, da es sonst zu einer pixeligen Darstellung kommen kann. Die optimale Auflösung beträgt 300 dpi.



Schriften

Schriften müssen grundsätzlich eingebettet oder in Pfade umgewandelt werden.



Dateiformat

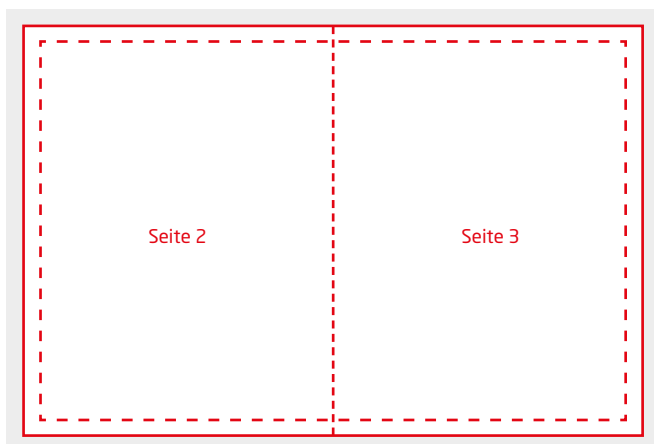
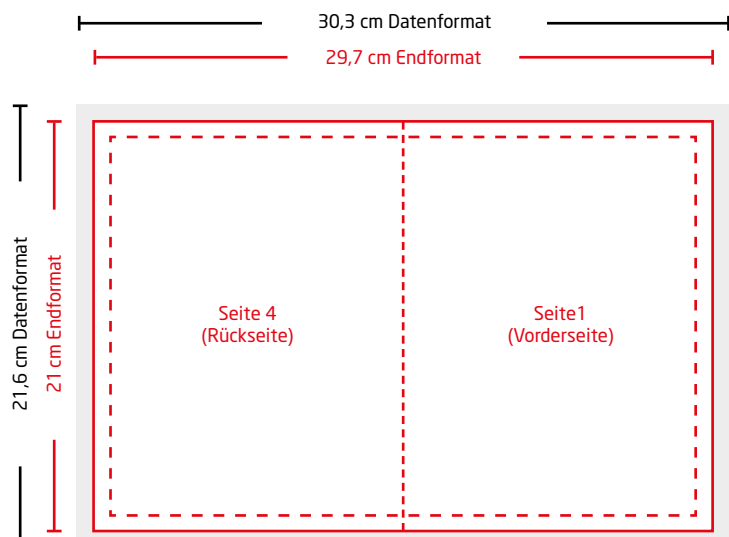
Wir akzeptieren ausschließlich Druckdaten die im PDF Format abgespeichert sind. (Ausgenommen Adresstabellen)

Ausführlichere Informationen finden Sie in unseren [Datenanforderungen](#).

Sie benötigen Hilfe?
Wir unterstützen Sie gerne: **0551 499 700**



Klappkarte | DIN A5 Hoch (14,8 x 21 cm)



Abbildungen sind nicht maßstabsgetreu!



Datenformat (inkl. 3 mm Anschnitt)
In diesem Format muss Ihre Druckdatei angelegt sein. Das Datenformat besteht aus Endformat zzgl. 3 mm Anschnitt. Randabfallende Objekte müssen hier hineinragen.



Endformat
Nach dem Druck wird das Produkt auf Endformat geschnitten. In diesem Format wird das Produkt an Sie geliefert.



Sicherheitsabstand (min. 5 mm vom Seitenrand)
Texte und wichtige Elemente mit einem Sicherheitsabstand von min. 5mm von Seitenrändern platzieren.

Allgemeine Informationen



Anschnitt

Berücksichtigen Sie beim Anlegen Ihrer Daten im offenen Endformat eine Beschnittzugabe von 3 mm an allen Seitenrändern.



Farbmodus

Wir drucken im CMYK-Farbmodus. RGB-Daten können von uns in den CMYK-Farbmodus konvertiert werden. Beachten Sie, dass es bei der Konvertierung zu Farbverschiebungen kommen kann.



Originalgröße

Druckdaten müssen im selben Format angelegt sein wie das in der Bestellung angegebene Format. Achtung: Anschnitt nicht vergessen!



Bilder

Achten Sie auf eine ausreichende Auflösung der Bilder und Fotos, da es sonst zu einer pixeligen Darstellung kommen kann. Die optimale Auflösung beträgt 300 dpi.



Schriften

Schriften müssen grundsätzlich eingebettet oder in Pfade umgewandelt werden.



Dateiformat

Wir akzeptieren ausschließlich Druckdaten die im PDF Format abgespeichert sind. (Ausgenommen Adresstabellen)

Ausführlichere Informationen finden Sie in unseren [Datenanforderungen](#).

Sie benötigen Hilfe?
Wir unterstützen Sie gerne: **0551 499 700**